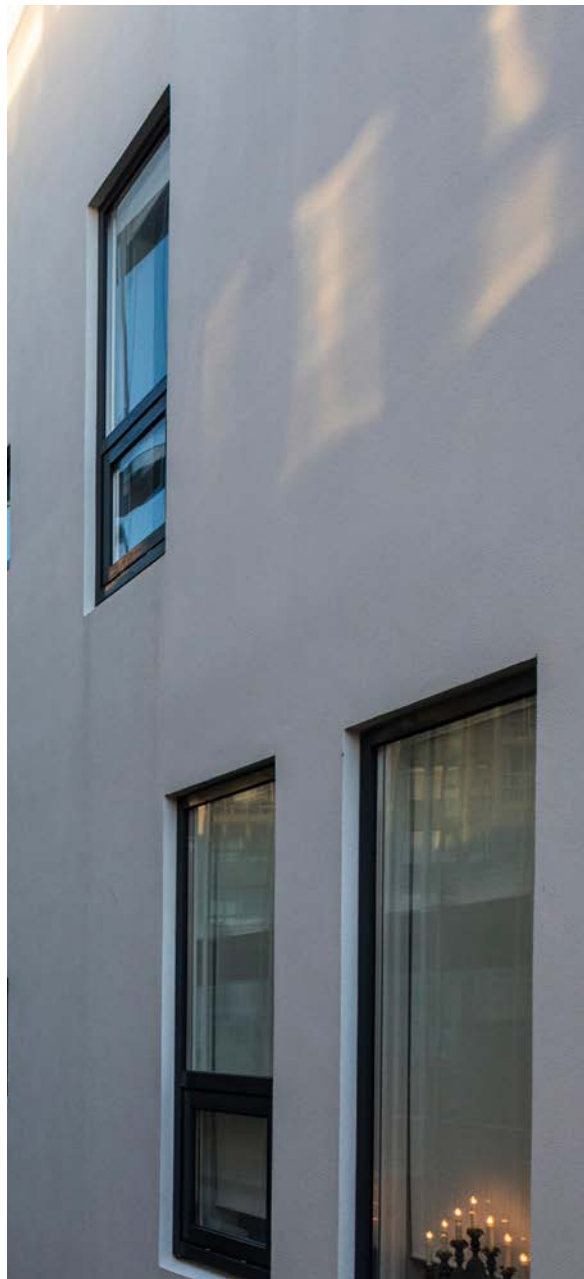




## EFNISYFIRLIT | CONTENTS

003	Ávarp framkvæmdastjóra - CEO	003	Director's address
006	Á traustum grunni	006	On solid ground
008	Saga Þingvangs	008	Þingvangur's history
010	Íbúðarhúsnæði eftir þínu höfði	011	Residential housing according to your wishes
013	Við svörum kalli atvinnulífsins	013	Industry and business
014	Minni verkefni	014	Smaller projects
017	Brynjureitur	017	Brynja Square
018	Hljómalindarreitur	018	Hljómalind Square
021	Grandavegur 42	021	Grandavegur 42
022	Umhverfisstefna Þingvangs	022	Þingvangur's environmental policy
024	Verkefni fram undan	024	Projects ahead
024	Lambamýri, Álfтанesi	024	Lambamýri, Álfтанesi
025	Hjallahraun, Hafnarfirði	025	Hjallahraun, Hafnarfirði
026	Lindarbrún, Hveragerði	026	Lindarbrún, Hveragerði
027	Áhersla á gæði	027	Emphasis on quality





## ÁVARP FRAMKVÆMDASTJÓRA - CEO

Framundan eru spennandi tímar. Byggingariðnaðurinn er í stöðugri þróun og kröfurnar til okkar sem störfum í þessum geira aukast með hverju árinu. Við hjá Þingvangi lítum á þetta sem hvatningu til að gera sífellt betur enda tókum við hlutverki okkar alvarlega. Við viljum byggja húsnæði sem ekki aðeins uppfyllir ríkar kröfur viðskiptavina okkar um gæði og notagildi, heldur viljum við skilja eftir okkur byggingar sem við getum verið hreykin af. Umhverfisvænar byggingar sem að standast tímans tönn og óblíð náttúruöflin. Við viljum geta ferðast um landið og sagt stolt: „Þetta byggðum við.“ Við hlökkum til framtíðarinnar og allra þeirra verkefna sem við munum vinna með viðskiptavinum okkar um ókomin ár. Hafið samband, við getum fundið út úr þessu saman.

---

## DIRECTOR'S ADDRESS

Exciting times lie ahead. The construction industry is constantly evolving and the demands on us who work in this sector increase every year. We at Þingvangur see this as an incentive to constantly do better, as we take our role seriously. We want to build housing that not only meets our customers' high standards of quality and usability, but we also want to leave behind buildings that we can be proud of. Environmentally friendly buildings that stand the test of time and the unpleasant forces of nature. We want to be able to travel around the country and proudly say, "We built this." We look forward to the future and all the projects we will be working on with our clients for years to come. Get in touch, we can figure this out together.



**Viðskipavinur:** Þingvangur ehf.

**Verkefni:** Elliðaabraut 4 - 10, 110 Reykjavík | 84 íbúðir



# Voké-III

Sérsmíðaðar innréttingar

- ✓ Gæði og reynsla síðan 1991
- ✓ 5 ára ábyrgð
- ✓ Þinn eigin verkefnastjóri
- ✓ Ævilöng þjónusta

Sundaborg 7-9, 104 Reykjavík

Sími 792 2007

island@voke3.is | [www.voke3.is](http://www.voke3.is)

## Á TRAUSTUM GRUNNI

Þingvangur er öflugt byggingarfélag. Allt frá stofnun Þingvangs árið 2006 hefur félagið stuðlað að uppbyggingu fjölbreytts húsnæðis um land allt; hótél, skrifstofuhúsnæði, íbúðarhúsnæði, sumarhús, iðnaðarbyggingar, nautabú og verslunarkjarna. Eigandi Þingvangs, Pálmar Harðarson, stjórnarmenn og lykilstjórnendur búa allir yfir áratuga reynslu úr verktakaiðnaði. Þessi reynsla og áhersla á gæði, fagmennsku og áreiðanleika frá fyrsta degi hefur skilað Þingvangi í hóp framsæknustu fyrirtækja landsins á sínu sviði.

## ON SOLID GROUND

Þingvangur is a distinguished construction company in Iceland. Since the establishment of Þingvangur in 2006, the company has contributed to the development of diverse housing throughout the country; hotels, office buildings, residential buildings, cottages, industrial buildings, cattle ranches and shopping centers. Þingvangur's owner, Pálmar Harðarson, board members and key executives all have decades of experience in the construction industry. This experience and emphasis on quality, professionalism and reliability from day one has made Þingvangur one of the country's most progressive companies in its field.



Ellihábraut 4-10, Reykjavík



Hallgerðargata 2-16, Reykjavík



Hafnarbraut 12, Kópavogur



Klapparstígur 28, Reykjavík



# HEILDSALA

## LYKLAKERFI Í ÖLLUM STÆRÐUM OG GERÐUM



Ávalur



Eurosil. síl/síl  
þessa þarf að mæla í réttri lengd



Smekklás



Eurosil. síl/sn.  
þessa þarf að mæla í réttri lengd



Snowman



- LÁSHÚS
- HÚNAR
- SNERLAR
- RÓSIR OFL

- BÆÐI FYRIR SIS OG DIN (SKANDI OG EURO)
- HURÐAPUMPUR OG ANNÆÐ SEM TENGIST HURÐUM

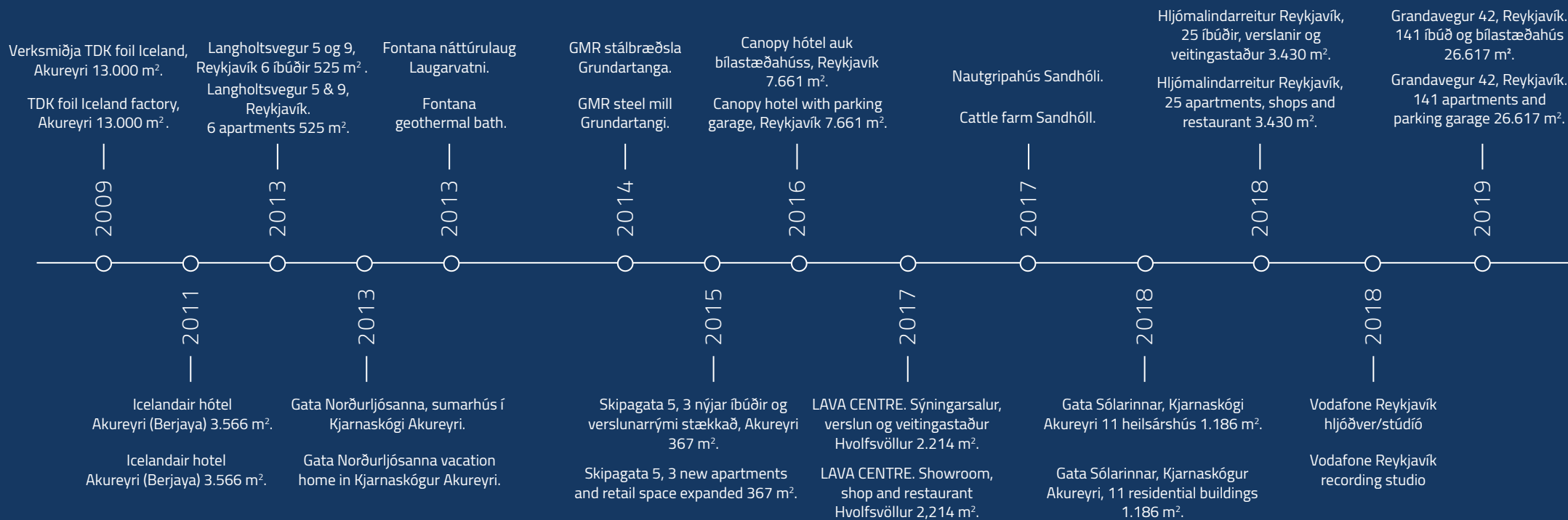


## SAGA ÞINGVANGS

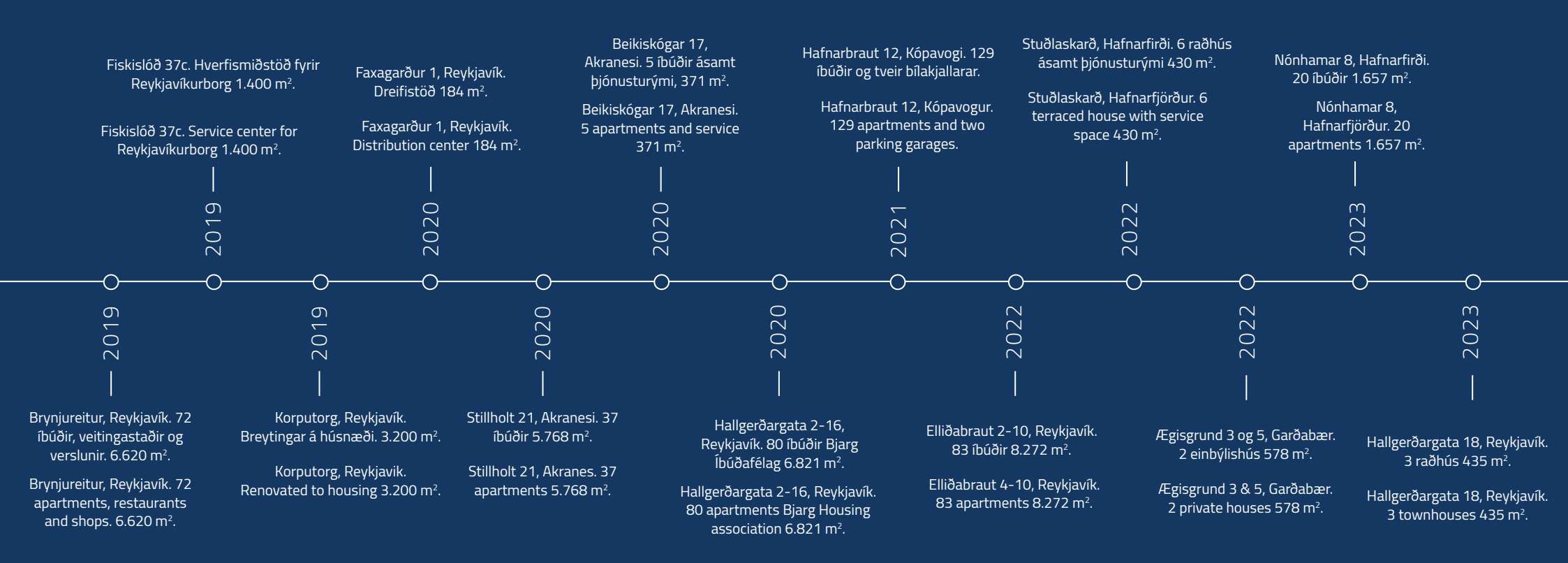
Þingvangur byggir á áratugalangri sögu. Pálmar Harðarson, eigandi Þingvangs, hefur unnið í byggingageiranum nánast alla ævi. Hann kemur úr ætt mikilla byggingar- og athafnamanna sem hafa byggt þúsundir íbúða og atvinnuhúsnæðis á Íslandi. Pálmar byrjaði ungur að vinna í byggingageiranum með föður sínum, Herði Jónssyni, en auk hans hafa bæði afi hans og langafi reist fjölmörg hús á Íslandi.

## ÞINGVANGUR'S HISTORY

Þingvangur is based on a decades-long history. Pálmar Harðarson, the owner of Þingvangur, has worked in the construction sector almost all his life. He comes from a family of great builders and entrepreneurs who have built thousands of apartments and commercial housing in Iceland. Pálmar started working in the construction industry at a young age with his father, Hörður Jónsson, but in addition to him, both his grandfather and great-grandfather have built many houses in Iceland.

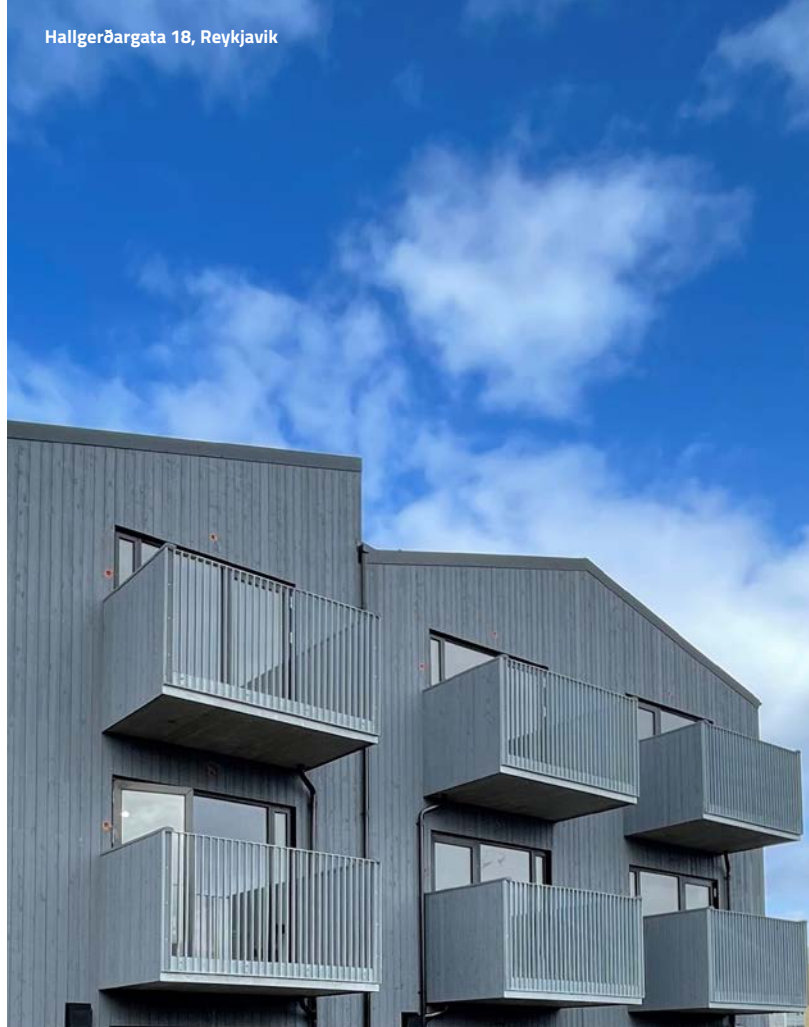






## ÍBÚÐARHÚSNÆÐI EFTIR ÞÍNU HÖFÐI

Þingvangur hefur frá upphafi reist fjölbreytt íbúðarhúsnæði um land allt. Eigin verk, verktakaverk, útbóðsverk og kost-plús verk. Við höfum tekið þátt í mörgum metnaðarfullum verkefnum og kappkostum að verða við ríkum kröfum viðskiptavina um notagildi, gæði og endingu. Við höfum vinnu okkar eftir óskum þeirra og tryggjum þannig að íbúðarhúsnæðið, uppfylli kröfur þeirra.



## Gámurinn er þarfaping

**Stólpi Gámar bjóða gáma-  
lausnir fyrir atvinnulífið  
- til leigu eða sölu**

- þurgáma
- geymslugáma
- fleti og tankgáma
- hitastýrða gáma
- einangraða gáma
- gáma með hliðaropnun

Einnig gámahús og salernishús frá **Containex**, færánlega starfsmannaaðstöðu frá **EuroWagon.dk**, gámar og vöruskemmur frá **BOS**, vörulyftur frá **Maber** og skemmur frá **Hallgruppen**.

Rakaskiljur og blásara frá **Heylo**, rykvarnarkerfi frá **ZIPWALL**, og parket- og vinilklippur frá **BULLET TOOLS**.



**Stólpi Gámar**

Óseyrarbraut 12 | 220 Hafnarfirði | Klettagörðum 5 | 104 Reykjavík | [www.stolpigamar.is](http://www.stolpigamar.is)





Mónhamar 8, Hafnarfjörður



Stuðlaskarö 2, Hafnarfjörður



Beykiskógar, Akranesi

## RESIDENTIAL HOUSING ACCORDING TO YOUR WISHES

From the beginning, Þingvangur has built a variety of residential housing throughout the country. We have participated in many ambitious projects and strive to meet customers' high demands for usability, quality and durability. We do our work according to their wishes and thus ensure that the residential property, meets their requirements.

**Við höfum réttu tækin til að  
vinna verkið hratt og örugglega!**

ÁREIÐANLEIKI • SVEIGJANLEIKI • ÞEKING

**GRAFA  
OG GRJÖT**



grafa@grafa.is | www.grafa.is





## Einangrun sem hentar íslenskum húsum í bártunni gegn íslenskri veðráttu

CE EPS-einangrun er framleidd samkvæmt viðeigandi Evrópustöðlum

  
**TEMPRA**  
einangrun - umbúðir

TEMPRA EHF • Íshella 8 • 221 Hafnarfjörður  
Sími: 520 5400 • [temptra@temptra.is](mailto:temptra@temptra.is) • [www.temptra.is](http://www.temptra.is)



## VIÐ SVÖRUM KALLI ATVINNULÍFSINS

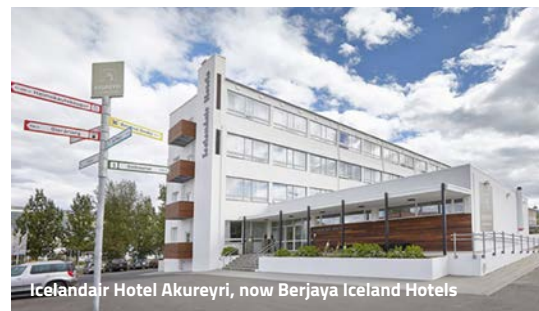
Starfsfólk Þingvangs býr yfir áratuga reynslu úr verktakaíðnaði og hefur komið að margvíslegum byggingarverkefnum, bæði stórum sem smáum. Þannig höfum við reist glæsileg hótel og veitingastaði, nýttiskulegt verslunarhúsnæði og fjölbreyttar skrifstofubyggingar sem öll svara kalli atvinnulífsins. Einnig höfum við byggt hvers kyns iðnaðarbyggingar, eins og verskiðjuhús og eitt fullkornasta nautabú landsins, auk þess að reisa húsnæði Lava á Hvolsvelli þar sem finna má eldfjallasýningu, veitingastað og verslun.

## INDUSTRY AND BUSINESS

Þingvangur's staff has decades of experience from the construction industry and has been involved in various construction projects, both large and small. Thus, we have built elegant hotels and restaurants, modern retail space and a variety of office buildings, all of which respond to the needs of the business community. We have also built all kinds of industrial buildings, such as factories and one of the most advanced cattle farms in the country, in addition to building the Lava Centre in Hvolsvöllur that houses a volcano exhibition, a restaurant and a shop.



Canopy By Hilton, Reykjavík



Icelandair Hotel Akureyri, now Berjaya Iceland Hotels



TDK Foil Iceland, Akureyri



## ALLT FYRIR VERKTAKA & BYGGINGAIÐNAÐINN

Redder - Hyrjarhöfða 2 - [www.redder.is](http://www.redder.is) - 558 0888



SKRÚFUR - MÚRBOLTAR - FESTINGAR - KÍTTI - ÖNDUNARDÚKAR - JARÐVEGSSKRÚFUR  
ÞÉTTIEFNI - ÞAKDÚKAR - LÍMBÖND - VERKFÆRI - ELDVARNARVÖRUR - GLUGGABORÐAR



Gata Sólárin, Kjarnaskógi Akureyri



Langholtiavegur 9, Reykjavik



Ægisgrund 3 & 5, Garðabær

## MINNI VERKEFNI

Ekkert verkefni er of lítið eða of stórt fyrir Þingvang. Við reisum ekki aðeins stærðarinnar hótél, blokkir og verslunarhúsnæði heldur sérhæfum okkur jafnframt í byggingu minna húsnæðis. Þannig höfum við komið að verkefnum á borð við Götu sólarinnar á Akureyri, þar sem við byggðum fjölda vandaðra og fullbúinna heilsárshúsa þar sem engu var til sparað við uppsetningu og frágang. Þá höfum við jafnframt byggt íbúðarhúsnæði á borð við þau sem finna má við Langholtiaveg í Reykjavík, Hallgerðargötu í Laugardal og Ægisgrund í Garðabæ. Skiptir þá engu hvort viðskiptavinir okkar kalli eftir húsnæði úr timbri eða steypu, við erum með lausnina.

## SMALLER PROJECTS

No project is too small or too big for Þingvangur. We not only build hotels, blocks of flats and retail premises, but we also specialize in the construction of smaller housing. Thus, we have been involved with projects such as Gata sólarinnar in Akureyri, where we built a number of high-quality and fully equipped year-round houses where nothing was saved on installation and finishing. We have also built residential buildings such as those found at Langholtiavegur in Reykjavík, Hallgerðargata in Laugardalur and Ægisgrund in Garðabær. It does not matter whether our customers call for housing made of wood or concrete, we have the solution.



**GÍSLI JÓNSSON**  
**SÍMI 431-3480 - GSM 893-5536**





Faxagarður 1 dreifistöð, Reykjavík



Fiskislóð 37c – Hverfismiðstöð Reykjavíkurborg



Fontana (náttúruleg, geothermal bath), Laugarvatn



GÆÐI  
ÞEKKING  
ÞJÓNUSTA

# SAGTÆKNI EHF

## STEYPUSÖGUN KJARNABORUN MÚRBROT



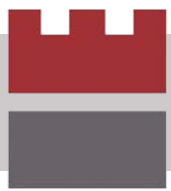
🏠 Bæjarflöt 8E - 112 Reykjavík

☎ Sími: 567 4262

✉ sagtaekni@sagtaekni.is

🌐 www.sagtaekni.is





**SLOT**

Skráningartöflur og eignaskiptayfirlýsingar  
fyrir allar gerðir húsa

Gunnar Þ. Steingrímsson • [gunnarst@simnet.is](mailto:gunnarst@simnet.is)  
**S. 897-1710**





## BRYNJUREITUR

Við Hverfisgötu 40-44 í miðborg Reykjavíkur byggði Þingvangur glæsilegt fjölbýlishús með 72 íbúðum og verslunarrýmum á jarðhæðinni. Íbúðirnar eru nýtskulegar, vel skipulagðar og henta vel þeim sem vilja búa í iðandi mannlífi miðborgarinnar. Í verslunarrýmum á jarðhæðinni var lagt upp með að skapa hlýlegt og hentugt húsnæði fyrir fjölbreytta starfsemi. Hönnuður Urban arkitektar.

## BRYNJA SQUARE

At Hverfisgatu 40-44 in the center of Reykjavík, Þingvangur built an elegant apartment building with 72 apartments and commercial spaces on the ground floor. The apartments are modern, well-planned and suitable for those who want to live in the bustling city center. In the commercial spaces on the ground floor, it was planned to create warm and suitable housing for a wide range of activities. Designer Urban Architects.



**Þarftu að koma öllu mögulegu inn í steypuna? Við eigum lausnina.**

 **Rafport**



 AUÐBREKKA 9-11 · 200 KÓPAVOGUR · ICELAND · SÍMI: 580-1900 · RAFPOR@RAFPOR.IS · WWW.RAFPOR.IS



## HLJÓMALINDARREITUR

Þingvangi var treyst fyrir umfangsmiklum framkvæmdum á Hljómalindarreitnum í hjarta miðborgar Reykjavíkur. Þar voru nokkur hús rifin á meðan önnur voru gerð upp frá grunni. Lögð var áhersla á að að halda í gamla miðbæjarútlitið og stemninguna. Þar reisti Þingvangur hótelið Canopy hotel by Hilton, verslunarhúsnæði, veitingastaði og rými fyrir margvíslega þjónustu auk íbúða. Á miðjum reitnum var jafnframt lagt torg sem er vinsæll áfangastaður og vettvangur fyrir fjölbreytt mannlíf, en undir torginu er stærðarinnar bílakjallari. Hönnuður hótelsins og fleiri bygginga á reitnum er Nordic Office of Architecture á Íslandi ( Arkþing), Landhönnun slf sá um hönnun á torgi og útirýmum og Studio Granda eru deiliskipulagshöfundar. Canopy by Hilton Reykjavík vann Connie verðlaunin 2022 fyrir besta Hilton hótelið í Evrópu, Mið-Austurlöndum, Afríku og Asíu og eru verðlaunin meðal annars veitt fyrir gæði hótélbyggingarinnar sem við erum mjög stolt af.



Canopy By Hilton, Reykjavík



Restaurant Klapparstigur 28-30, Reykjavík



66 North, Laugavegur 17-19, Reykjavík



## HLJÓMALIND SQUARE

Þingvangur was entrusted with extensive construction work on the Hljómalind square in the heart of the city center. Some houses were demolished while others were rebuilt from scratch. Emphasis was placed on keeping the old downtown look and feel. Þingvangur built the hotel Canopy hotel by Hilton, retail premises, apartments, restaurants and spaces for various services. At the center is a square, which is a popular attraction and venue for cultural activities, and below the square is an underground parking garage. The designer of the hotel and other buildings on the square is the Nordic Office of Architecture in Iceland (Arkþing), Landhöðin slf was responsible for the design of the square and outdoor spaces, and Studio Granda are the authors of the regional plan. Canopy by Hilton Reykjavik won the Connie award for the best Hilton hotel in the year 2022 in Europe, Middle East, Africa and Asia Pacific Regions. The award includes among others things the quality of the hotel's accommodations of which we are very proud of.

Nordic - office of Architecture (Arkþing ehf) er rötgróin íslensk teiknistofa. Teiknistofan sinnir alhliða hönnunarverkefnum allt frá hönnun einbýla til stórra mannvirkja. Teiknistofan er hluti af norrænni teiknistofu með alþjóðlega reynslu frá fjölbreyttum verkefni um víða veröld.



66 North, Laugavegur 17-19, Reykjavík



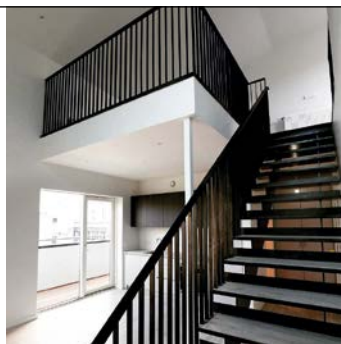
Canopy By Hilton, Reykjavík



Canopy By Hilton, Reykjavík



Klapparstigur 30, Reykjavík



**Suðulist** is a well established and progressive company which offers an extensive service in design, construction and installation.

**Suðulist** specializes in customizing for individuals, restaurants, boutiques and all sort of companies.

 **Suðulist** [www.sudulist.is](http://www.sudulist.is)





## Álpakrennur & niðurföll

**Brotna ekki**

**Ryðga ekki**

Litir á lager:  
Svart, hvítt, ólitað, rautt  
silfurgrátt og dökkgrátt

Pakrennur eru frá GRÖVIK VERK í Noregi  
Þær eru einfaldar í uppsetningu

**Smiðjuvegi 4C | 200 Kópavogur | Sími 587 2202**  
**hagblikk@hagblikk.is | hagblikk.is**



**HAGBLIKK**



## GRANDAVEGUR 42

Eitt af stærri verkefnum í Reykjavík á sínum tíma var Grandavegur 42 en þar var áður verksmiðja Lýsis hf. Til fjölda ára. 141 vandaðar og glæsilegar íbúðir við sjávarsíðuna með stórum svölum með svalalokunum. Húsin eru á tveimur til níu hæðum ásamt tveggja hæða bílastæðahúsi. Hönnuður er Kristinn Ragnarsson, KRARK arkitekt, hönnuður lóðarinnar er Hermann Georg Gunnlaugsson, landslagsarkitekt FÍLA og var lóðin valin ein af fallestu lóðunum árið 2020 af Reykjavíkurborg.

## GRANDAVEGUR 42

One of the largest new construction projects in Reykjavík at the time, Grandavegur 42, where previously the factory of Lýsi hf. for a number of years. 141 high-quality and elegant apartments by the sea with large balconies and balcony shutters. The houses have two to nine floors and a two-story parking garage. The designer is Kristinn Ragnarsson, with KRARK architect, the plot's designer is Hermann Georg Gunnlaugsson, landscape architect FÍLA, and the plot was chosen as one of the most beautiful plots in 2020 by the City of Reykjavík.



# iClean

✉ 534-9100  
 ☎ iclean@iclean.is  
 🌐 www.iclean.is



## Fagmennska við ræstingar





## UMHVERFISSTEFNA ÞINGVANGS

Markmið Þingvangs er að vera framarlega í umhverfismálum. Það þýðir að við viljum starfa í sátt við umhverfið með fagmennsku og þekkingu í byggingariðnaði að leiðarljósi. Við hönnun nýrra bygginga og umhverfis þeirra er leitast við að mannvirkin falli sem best að landslagi og raski sem minnst vistkerfi þeirra. Þá vinnum við stöðugt að því að draga úr losun gróðurhúsalofttegunda sem og annarri mengun, m.a. með því að velja umhverfisvæn efni og leggja áherslu á endurnýtingu. Við viljum byggja mannvirki sem uppfylla gæðakröfur um vottun, auk þess sem heimsmarkmið Sameinuðu þjóðanna eru leiðarljós í allri okkar starfsemi.

## ÞINGVANGUR'S ENVIRONMENTAL POLICY

Þingvangur's goal is to be progressive in environmental matters. This means that we want to work in harmony with the environment, with professionalism and knowledge in the construction industry as our guiding principle. When designing new buildings and their surroundings, efforts are made to ensure that the structures fit in as well as possible with the landscape and disrupt their ecosystems as little as possible. We are constantly working to reduce greenhouse gas emissions as well as other pollution, e.g. by choosing environmentally friendly materials and focusing on recycling. We want to build structures that meet the quality requirements for certifications, as well as the global goals of the United Nations are a guiding light in all our activities.



**Parki**  
INTERIORS

### Mikið úrval til af gólfteppum á lager

Parki býður upp á sérvaldar handhnýttar mottur og vandaðar vélofnar mottur úr hæsta gæðaflokki. **Yfir 300 mottur til á lager og sérpantanir í boði.**

**Dalvegi 10-14, 201**  
Kópavogi • 595 0570



Finndu okkur á **Facebook!**  
[facebook.com/Parki.interiors](https://facebook.com/Parki.interiors)





Denne Interaktive Brochure er designet og leveret af **JS Danmark**



**JS/DANMARK**  
www.jsdanmark.dk



+354 5903200

ORUGG@ORUGGVERK.IS

WWW.ORUGGVERK.IS





## VERKEFNI FRAM UNÐAN / PROJECTS AHEAD

### LAMBAMÝRI, ÁLFTANESI

Uppbygging er hafin á 84 íbúðum í sex lágreistum fjölbýlishúsum ásamt bílastæðahúsi fyrir almennan markað, verslunarhúsnæði, félagsmiðstöð eldri borgara og íbúðir fyrir 60+ í vesturbæ Garðabæjar, Álftanesi. Hönnuður er Arkþing Nordic ehf arkitektar. Fyrstu íbúðir í sölu 2023 og áætluð verklok 2024.

### LAMBAMÝRI IN ÁLFTANES

Construction has begun on 84 apartments in six low-rise apartment buildings together with a parking garage for the general market, commercial premises, a social center for senior citizens and apartments for 60+ in the western town of Garðabær, Álftanesi. The designer is Arkþing Nordic ehf architects. First apartments for sale 2023 and estimated completion is in 2024.





## HJALLAHRAUN, HAFNARFIRÐI

Á teikniborðinu eru 380 íbúðir, bílastæðahús og leikskóli í svokölluðu fimm mínútna hverfi í víkjandi iðnaðarhverfi Hafnarfjarðarbæjar við hlið nýrrar Borgarlínu. Hverfið er á besta stað, stutt í alla verslun, þjónustu og í göngufæri við miðbæ Hafnarfjarðar. Framkvæmdir hefjast 2023 og verklok áætluð 2028.

## HJALLAHRAUN, HAFNARFJÖRÐUR

On the drawing board are 380 apartments, a parking garage and a kindergarten in the so-called five-minute district in the receding industrial district of Hafnarfjörður next to the new City Transit Line. The neighborhood is a great location, close to all shops, services and within walking distance to the center of Hafnarfjörður. Construction will begin in 2023 and completion is scheduled for 2028.



Iðnaðar- og bílskúrshurðir í miklu úrvali

[www.hedinshurdir.is](http://www.hedinshurdir.is)



## LINDARBRÚN HVERAGERÐI

Þingvangur byggir fyrir NáttúruLækningafélag Íslands sjálfbærnivottaðar íbúðir ( LEED) við Lindarbrún í Hveragerði. Íbúðirnar eru teiknaðar af Arkþing Nordic og Eflu verkfræðistofu.

Sjá nánar  
[www.lindarbrun.is/ibudirnar/](http://www.lindarbrun.is/ibudirnar/)

## LINDARBRUN HVERAGERDI

Þingvangur is building for the NFLÍ, Rehabilitation and Health clinic, Hveragerði apartments in Lindarbrun in Hveragerði that will be certified sustainable ( LEED). Designed by Arkþing Nordic and Efla Engineering.

See more information  
[www.lindarbrun.is/ibudirnar/](http://www.lindarbrun.is/ibudirnar/)



## TAG teiknistofa

Langaríma 21-23 · 112 Reykjavík  
Kt: 500215-1000 · S: 568-6681  
atli@tagteiknistofa.is  
[www.tagteiknistofa.is](http://www.tagteiknistofa.is)



Go for the full stretch



4-way stretch



## Verkfræðistofa REYKJAVÍKUR

Fiskislóð 75 • Sími: +354 537 02 34  
Email: [vsr@vsr.is](mailto:vsr@vsr.is) • [www.vsr.is](http://www.vsr.is)



## ÁHERSLA Á GÆÐI

Frá upphafi höfum við hjá Þingvangi lagt áherslu á gæði og að allar okkar byggingar standist tímans tönn og óblíða íslenska veðráttu. Hjá Þingvangi starfar samhentur hópur, auk fjölda undirverktaka, sem hafa áratuga reynslu úr byggingariðnaði. Við höfum fjölda sérfræðinga á okkar snærum sem kappkosta að finna lausnir sem henta hverjum og einum viðskiptavini okkar. Í okkar röðum er starfsfólk sem hefur verið hjá Þingvangi í fjölda ára og hefur því öðlast víðtæka reynslu af öllu sem tengist byggingariðnaði. Þingvangur rekur eigið vottað gæðakerfi, eigin rafmagns og véladeild, ásamt því að flytja inn helstu aðföng til að tryggja gæði, framboð og verð.

## EMPHASIS ON QUALITY

From the beginning, we at Þingvangur have emphasized quality and that all our buildings stand the test of time and the unpleasant Icelandic weather. Þingvangur employs about 100 people, in addition to several subcontractors, who have decades of experience in the construction industry. We have experts at our disposal who strive to find solutions that suit each and every one of our customers. Our ranks include staff who have been with Þingvangur for many years and have gained extensive experience in everything related to the construction industry. Þingvangur operates its own certified quality system, its own electricity and machinery department, as well as importing the main inputs to ensure quality, supply and price.

Ræsting  
Djúphreinsun  
Sérþjónusta  
Húsvarsla  
Gluggaþvottur  
Garðsláttur



Dedicated to People Flow™

Sjáðu meira á: [kone.is](http://kone.is)



gluggahreinsun Ingvars Berndsen

Sími: 517 3000  
[www.glersyn.is](http://www.glersyn.is)

- ▶ Gluggaþvottur
- ▶ Gluggaþvottur að innan
- ▶ Klæðningahreinsun
- ▶ Ræsting
- ▶ Húsfélagþjónusta
- ▶ Gólfbónun
- ▶ Teppahreinsun
- ▶ Steinteppeahreinsun
- ▶ Bílastæðahreinsun
- ▶ Djúphreinsun gangstétta

